

ВЕСНА - ТАКАЯ ПРЕКРАСНАЯ, ТАКАЯ ОПАСНАЯ!

Правила безопасного поведения
при наступлении весны.



Весна



*Наступила весна.
На улице стало тепло.
После суровой и холодной
зимы хочется больше
времени проводить на
свежем воздухе. Но на
улице нас подстерегает
множество опасностей.*

*Чтобы избежать
беды мы сегодня
рассмотрим, как
предотвратить
несчастье.*

Тонкий лёд

Яркое солнышко согрело лёд и сделало его очень тонким.
Нельзя выходить на лёд, кататься на коньках, рыбачить на льду, нельзя переходить реку по плывущим льдинам.



Сосульки



Тает снег на крышах домов, образуются огромные ледяные сосульки. Нельзя приближаться близко к таким местам, в любую минуту сосулька может упасть прямо на вас. Дома нужно попросить родителей, чтобы они убрали сосульки у входа, иначе придёт беда.



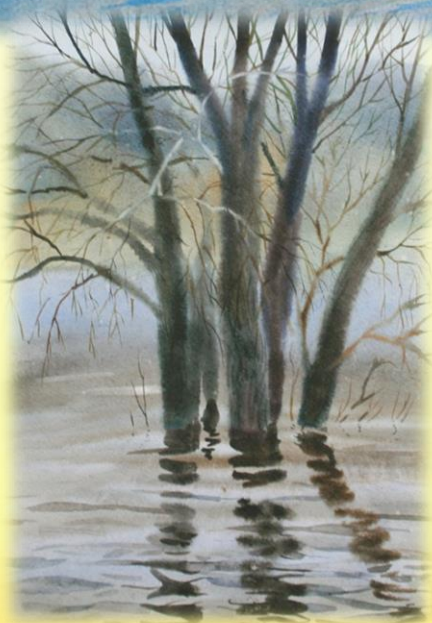
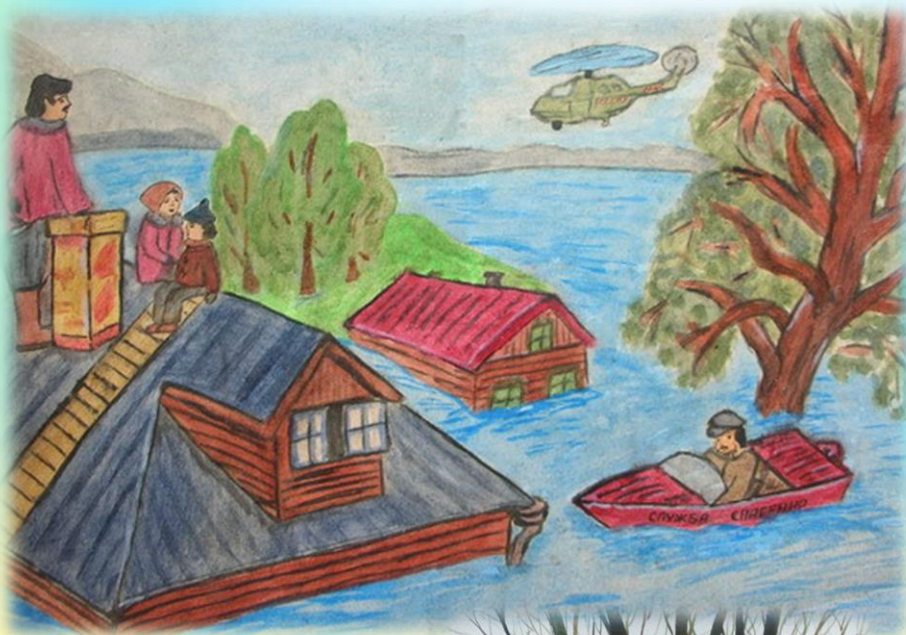
Обвалы берега



Берега рек или прудов во многих местах крутые, высокие, обрывистые. Промёрзшая за зиму земля даёт глубокие трещины, поэтому, если подойти близко к берегу, можно легко обвалиться и упасть в ледяную воду. Весной ходить на берег реки без сопровождения взрослых нельзя!



Половодье



Весной начинает таять снег и уровень воды в реках и протоках резко повышается. Нельзя пытаться переходить через воду, нельзя плавать одним без взрослых на лодке или самодельных плотках, нельзя близко приближаться к берегу.



Солнце

Яркое весеннее солнце обманчиво. Во-первых, нельзя выходить на улицу без головного убора – можно получить солнечный удар. Во-вторых, не следует думать, что уже тепло, и выходить легко одетым. Земля ещё недостаточно прогрелась, весенний ветер холодный, можно простудиться и заболеть.



Огонь

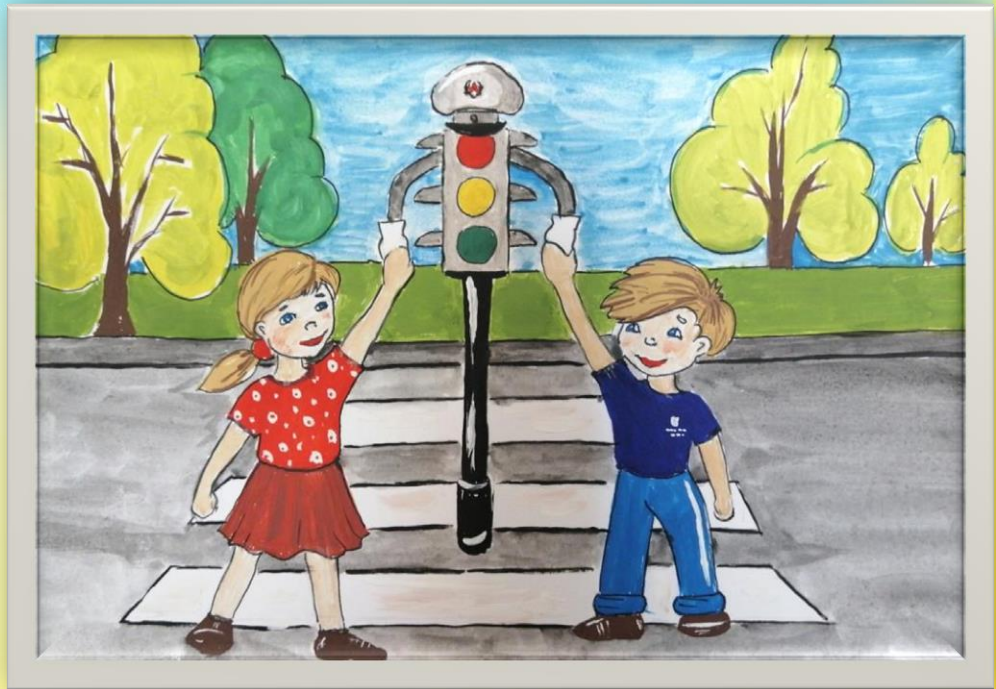


Весной люди начинают убирать территорию у домов, жечь костры в лесу. Это строго запрещено! Никогда не разводите костры сами и предупредите взрослых, что этого делать нельзя. Высока опасность пожаров, может загореться дом и вы сами можете пострадать от огня.



Дорога

Весной начинается активное движение транспорта. Нужно быть особенно внимательным при приближении к дороге, соблюдать правила дорожного движения. Играть на проезжей части строго запрещено!



Велосипед

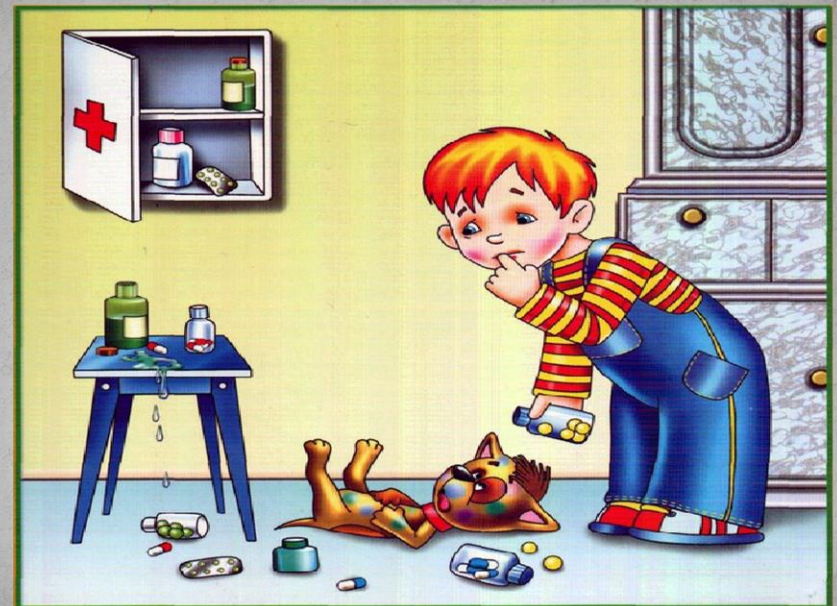
Велосипед не игрушка, а средство передвижения. Ездить на велосипеде по проезжей части можно только с 14 лет. А для детей младше 14 лет кататься можно только на поляне у дома или там, где нет движения транспорта.



Дом

Помни!

**Будь осторожен при обращении с электричеством.
Не играй с электроприборами.
Не играй с лекарствами.**



**РЕБЯТА И ИХ
РОДИТЕЛИ!
ПОМНИТЕ О ПРАВИЛАХ
БЕЗОПАСНОГО
ПОВЕДЕНИЯ
ПРИ НАСТУПЛЕНИИ
ВЕСНЫ!**

